



CASALGRANDE  
PADANA  
Pave your way

**bios.** ANTIBACTERIAL  
**ceramics**

**bios**.ANTIBACTERIAL  
**ceramics**

ES EL NOMBRE  
DE UNA LÍNEA  
DE BALDOSAS  
DE GRES PORCELÁNICO  
COLOREADO EN  
TODA LA MASA,  
TOTALMENTE  
VETRIFICADO,  
QUE SE CARACTERIZA  
POR SUS ELEVADAS  
PROPIEDADES  
ANTIBACTERIANAS,  
OBTENIDAS MEDIANTE  
UN INNOVADOR  
PROCESO PRODUCTIVO  
PATENTADO (PATENTE  
N. MO2005A000232),  
BASADO EN EL  
USO DE  
NANOTECNOLOGÍAS  
DE ÚLTIMA  
GENERACIÓN

Durante las distintas fases de elaboración, se añaden al material cerámico partículas minerales, las cuales generan una reacción antibacterial extremadamente eficaz.

El producto patentado (patente n.º MO2005A000232) ha sido desarrollado en base a una investigación que Casalgrande Padana condujo junto al Departamento de Microbiología de la Universidad de Modena. El producto, tras ser sometido a rigurosas pruebas de laboratorio, resultó altamente eficaz, demostrando su capacidad para eliminar el 99,9% de las principales cepas de bacterias (los valores inferiores al 90% no han sido considerados):

[Staphylococcus aureus](#), [Enterococcus faecalis](#), [Escherichia coli](#), [Pseudomonas aeruginosa](#).

La acción bactericida, generada por el tratamiento descrito, permanece inalterada en el tiempo y no requiere luz para activarse; asimismo, en presencia de humedad aumenta sus efectos benéficos.

Estos resultados, documentados y certificados por la Universidad de Modena, dan testimonio de las extraordinarias posibilidades de aplicación que ofrece el producto en todos los ámbitos donde se requieran elevadas prestaciones de higiene, limpieza, seguridad y facilidad de mantenimiento, como, por ejemplo, en edificios sanitarios, laboratorios de investigación, guarderías infantiles,

escuelas, piscinas, instalaciones deportivas, centros de bienestar, vestuarios, locales de servicio, cocinas privadas y colectivas, comedores, restaurantes, industrias agroalimentarias, etc.

**bios.**, disponible en todas las series de las líneas Granitogres y Padana Piscine series Elementi y Landscape, también puede ser aplicado en cualquier otro contexto residencial, allí donde se quieran integrar las ya conocidas características del gres porcelánico Casalgrande Padana con estas nuevas propiedades.

Además, no existen límites estéticos ni compositivos: los acabados, colores y formatos pueden seleccionarse en función de las necesidades específicas del proyecto, con amplias posibilidades de personalización.

Los elementos cerámicos **bios.** pueden suministrarse en versión natural, pulida o satinada, puesto que las partículas antibacterianas están presentes en la masa de la baldosa y no sólo en su superficie.

De la misma manera, la gama cromática y los formatos modulares que se encuentran a disposición del diseñador - los mismos que ofrecen las líneas Granitogres, Padana Piscine series Elementi y Landscape- permiten satisfacer cualquier requerimiento.



4

Los materiales **bios.** se han aplicado, por primera vez, en la ciudad de Modena, en el nuevo y altamente especializado “Centro de Medicina Regenerativa Stefano Ferrari”, uno de los centros más avanzados a nivel mundial en materia de investigación de células estaminales epiteliales



**centro de medicina regenerativa stefano ferrari, modena**

centro de medicina regenerativa stefano ferrari, modena



# staphylococcus aureus

## staphylococcus aureus

El **Staphylococcus aureus** es una bacteria Gram positiva de forma esférica que crece entre los 10° y 45°C, con un pH de entre 4 y 9. Sin embargo, su temperatura óptima de desarrollo está comprendida entre los 30° y 37°C, y el rango óptimo de pH oscila entre 7 y 7,5.

A pesar de no ser esporógenas, las bacterias estafilococos muestran una notable resistencia a las condiciones ambientales desfavorables.

Generalmente, se encuentra en el agua, en la piel y en las mucosas. Cuando se introduce en nuestro organismo, puede generar infecciones de distinta naturaleza.

Las infecciones provocadas por el **Staphylococcus aureus**, contraídas en ambientes hospitalarios, suelen estar causadas por estípite resistentes a las quimioterapias y, a menudo, se manifiestan en forma epidémica.

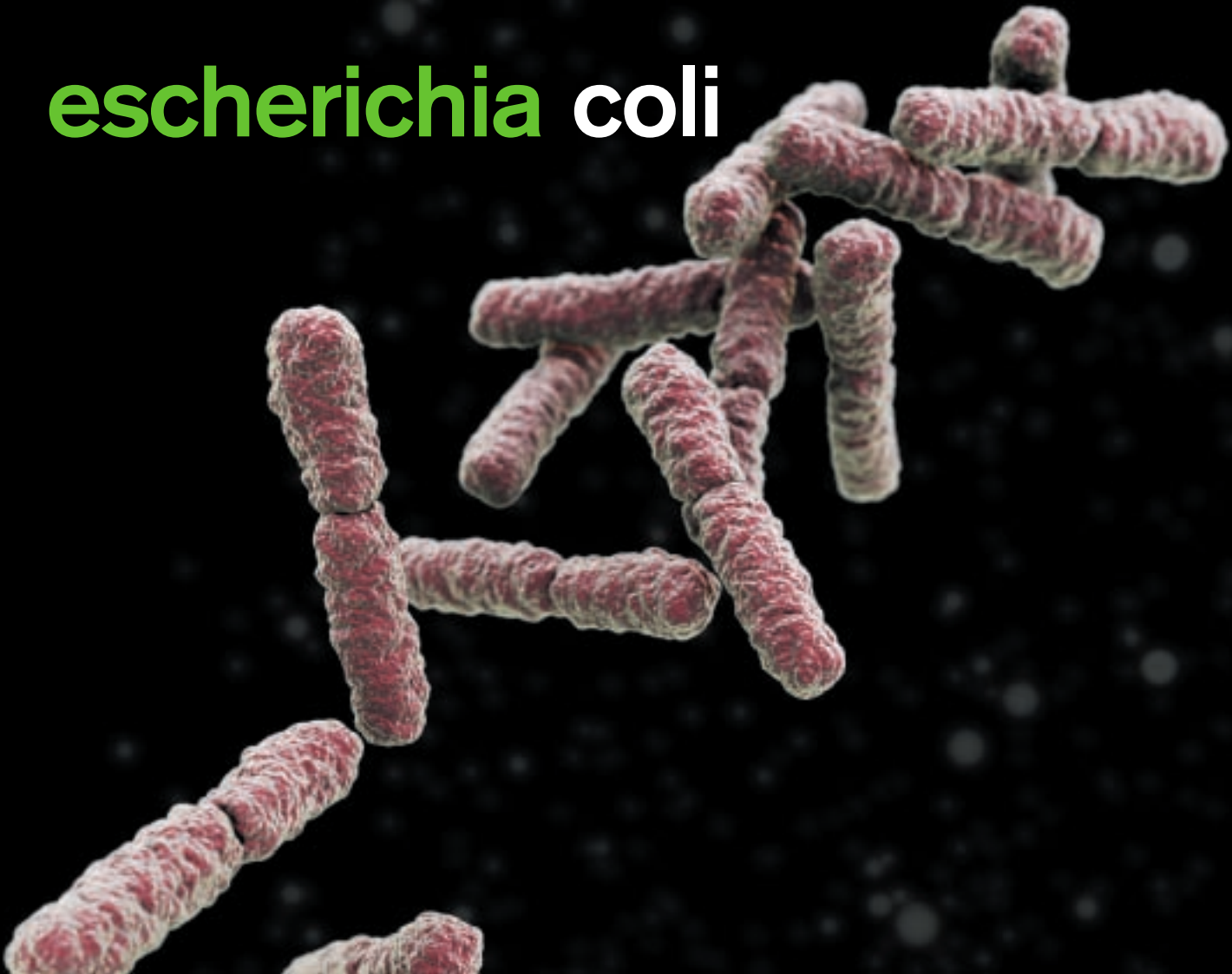
El brote de estas epidemias puede significar, en determinadas salas, un evento de particular gravedad, que puede ocasionar serios problemas profilácticos y terapéuticos.

## escherichia coli

La especie **Escherichia coli** pertenece a la familia de las Enterobacteriaceae, microorganismos Gram negativos ubicuarios, que se encuentran en el suelo, el agua, la vegetación y forman parte de la flora intestinal de la mayor parte de los animales, incluido, el ser humano. Su cultivo es muy sencillo y presenta una gran tolerancia de variación de pH, con un valor óptimo de 7,5; la temperatura ideal de crecimiento es 37°C. Esta bacteria es resistente al calor: temperatura de incubación 45°C.

El **Escherichia coli** es un huésped habitual del organismo humano y representa la especie predominante de la comunidad bacteriana facultativa que reside en el intestino grueso; por ello, su presencia en un material determinado (por ejemplo, agua) puede considerarse un indicio seguro de contaminación fecal.

## escherichia coli

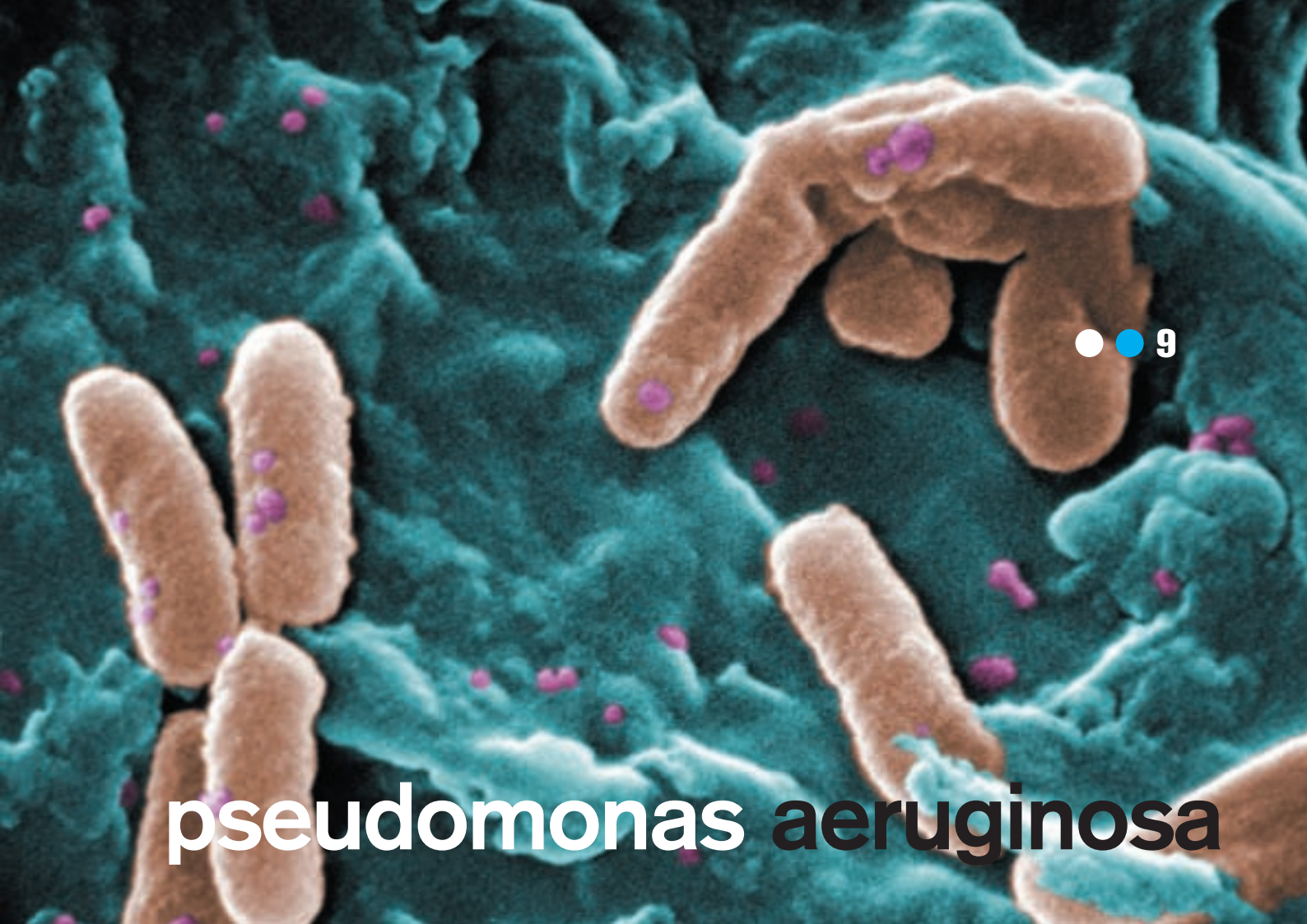


## enterococcus faecalis

Los enterococos son bacterias Gram positivas muy comunes en la naturaleza. Forman parte de la habitual flora microbiana intestinal del hombre y de los animales, aunque también se encuentran en las plantas y en los insectos. Son utilizados como indicadores de contaminación fecal en el agua y en los alimentos. Crecen entre los 10° y 45°C, en soluciones con cloruro de sodio hasta 6,5% y pH 9,6 y sobreviven a una temperatura de 60°C, durante un lapso de 30 minutos. Los estereococos son bacterias dotadas de un bajo poder patógeno pero poseen genes que codifican la resistencia a algunos antibióticos y, por consiguiente, logran sobrevivir en ambientes en los que éstos son muy utilizados. De hecho, en los últimos 15 años, han sido frecuentemente causa de infecciones hospitalarias.

## enterococcus faecalis





# pseudomonas aeruginosa

## pseudomonas aeruginosa

La **Pseudomonas aeruginosa** es una bacteria Gram negativa, capaz de crecer a temperaturas que oscilan entre los 4° y 42°C, aunque incapaz de desarrollarse con un pH inferior a 4,5. Es un microorganismo que, comúnmente, se encuentra en el agua, el suelo y, como huésped, en la piel y el intestino. Su escasa o casi nula sensibilidad a los antibióticos más comunes, hacen que su desarrollo se vea favorecido por cualquier tratamiento con medicamentos antibacteriales: de hecho, la acción del antibiótico, al reducir el resto de la población microbiana, permite que la bacteria incremente su número; bajo otras circunstancias, este incremento resultaría imposible.



Università degli Studi di Modena e Reggio Emilia

Dipartimento di Scienze Biomediche  
Sezione di Microbiologia

- 1 In data 26/03/2007 si è ricevuto da Casalgrande Padana spa il campione sigillato:

Campione 4 – Bianco A Tab 30x60  
Tono AA - Calibro 5  
Produzione 26/03/2007

- 2 Materiale fornito per la costruzione del

**"CENTRO DI MEDICINA RIGENERATIVA"**  
di Modena

- 3 È stata saggiata l'attività antibatterica, espressa in percentuale di abbattimento della carica microbica, del campione nei confronti di:

<i>Staphylococcus aureus</i>	ATCC	6538
<i>Enterococcus faecalis</i>	ATCC	29212
<i>Escherichia coli</i>	ATCC	25922
<i>Pseudomonas aeruginosa</i>	ATCC	27859

- 4 L'attività antibatterica del campione è risultata essere del **99.9%** nei confronti dei germi testati.

RESPONSABILE SCIENTIFICO

Prof. Giuliano Manicardi

Via G. Campi 287, 41100 Modena, Italy -  
Tel.: ++39 059-2055468, 2055795 - Fax: 059-2055483 - Email: segreteria@unimore.it



Università degli Studi di Modena e Reggio Emilia

Dipartimento di Scienze Biomediche  
Sezione di Microbiologia

- 1 In data 26/03/2007 si è ricevuto da Casalgrande Padana spa il campione sigillato:

Campione 3 – Bianco Assoluto Tab 30x60  
Tono AA - Calibro 5  
Produzione 26/03/2007

- 2 Materiale fornito per la costruzione del

**"CENTRO DI MEDICINA RIGENERATIVA"**  
di Modena

- 3 È stata saggiata l'attività antibatterica, espressa in percentuale di abbattimento della carica microbica, del campione nei confronti di:

<i>Staphylococcus aureus</i>	ATCC	6538
<i>Enterococcus faecalis</i>	ATCC	29212
<i>Escherichia coli</i>	ATCC	25922
<i>Pseudomonas aeruginosa</i>	ATCC	27859

- 4 L'attività antibatterica del campione è risultata essere del **99.9%** nei confronti dei germi testati.

RESPONSABILE SCIENTIFICO

Prof. Giuliano Manicardi

Via G. Campi 287, 41100 Modena, Italy -  
Tel.: ++39 059-2055468, 2055795 - Fax: 059-2055483 - Email: segreteria@unimore.it

1. El 28 de marzo de 2007, Casalgrande Padana spa nos ha enviado la siguiente muestra:

....

2. Este es el material que se ha utilizado para la construcción del


....

3. Hemos analizado la actividad antibacteriana, expresada en términos de porcentaje de reducción de la carga microbiana de la muestra.

Hemos analizado los siguientes elementos:

....

4. La actividad microbiana de la muestra ha resultado ser del 99.9% respecto de los gérmenes analizados.

 **Università degli Studi di Modena e Reggio Emilia**  
Dipartimento di Scienze Biomediche  
Sezione di Microbiologia

1 In data 28/03/2007 si è ricevuto da Casalgrande Padana spa il campione siglato:

Campione 1 - Grigio Cenera Tab 30x60  
Tono AA - Calibro 5  
Produzione 26/03/2007

2 Materiale fornito per la costruzione del

**"CENTRO DI MEDICINA RIGENERATIVA"  
di Modena**


3 È stata soggiata l'attività antibatterica, espressa in percentuale di abbattimento della carica microbica, del campione nei confronti di:

<i>Staphylococcus aureus</i>	ATCC	6538
<i>Enterococcus faecalis</i>	ATCC	29212
<i>Escherichia coli</i>	ATCC	25922
<i>Pseudomonas aeruginosa</i>	ATCC	27859

4 L'attività antibatterica del campione è risultata essere del **99.9%** nei confronti dei germi testati.

RESPONSABILE SCIENTIFICO  
Prof. Giuliano Manicardi  
*Giuliano Manicardi*

Via U. Campi 287, 41100 Modena, Italy -  
Tel.: ++39 59-2035465, 2035795 - Fax: 059-2035483 - Email: segretd@unimore.it

 **Università degli Studi di Modena e Reggio Emilia**  
Dipartimento di Scienze Biomediche  
Sezione di Microbiologia

1 In data 28/03/2007 si è ricevuto da Casalgrande Padana spa il campione siglato:

Campione 2 - Nero Tab 30x60  
Tono AA - Calibro 5  
Produzione 26/03/2007

2 Materiale fornito per la costruzione del

**"CENTRO DI MEDICINA RIGENERATIVA"  
di Modena**

3 È stata soggiata l'attività antibatterica, espressa in percentuale di abbattimento della carica microbica, del campione nei confronti di:

<i>Staphylococcus aureus</i>	ATCC	6538
<i>Enterococcus faecalis</i>	ATCC	29212
<i>Escherichia coli</i>	ATCC	25922
<i>Pseudomonas aeruginosa</i>	ATCC	27859

4 L'attività antibatterica del campione è risultata essere del **99.9%** nei confronti dei germi testati.

RESPONSABILE SCIENTIFICO  
Prof. Giuliano Manicardi  
*Giuliano Manicardi*

Via U. Campi 287, 41100 Modena, Italy -  
Tel.: ++39 59-2035465, 2035795 - Fax: 059-2035483 - Email: segretd@unimore.it

**bios.** ANTIBACTERIAL  
**ceramics**  
**colors.**



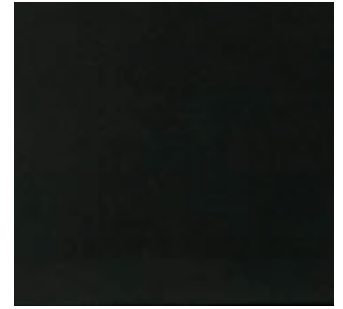
PADANA-PLUS **LANDSCAPE**  
LAVA 700



GRANITOGRES **MARMOGRES**  
NERO MARQUINIA



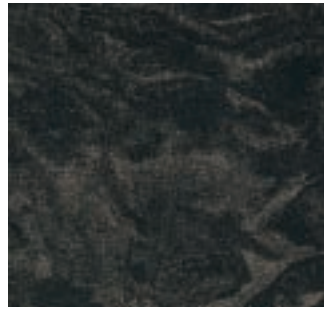
GRANITOGRES **UNICOLORE**  
NERO



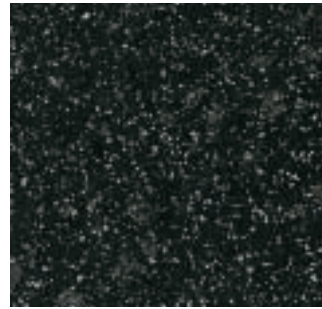
PADANA-GRES **ELEMENTI**  
EBANO 70



GRANITOGRES **MARMOGRES**  
PORTORO



GRANITOGRES **DIAMANTI**  
CROCE DEL SUD



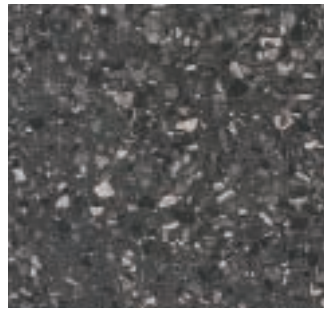
GRANITOGRES **GRANITO 3**  
BUDAPEST



GRANITOGRES **TITANO**  
MATRAIA



GRANITOGRES **GRANITO 1**  
DAKOTA



GRANITOGRES **NOVECENTO**  
MACKINTOSH



GRANITOGRES **MARTE**  
GRIGIO MAGGIA



GRANITOGRES **GRANITO 1**  
VIRGINIA



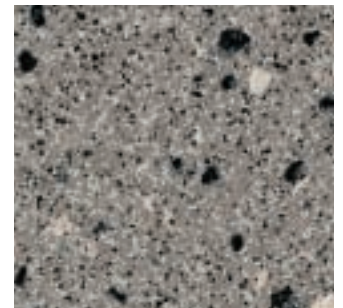
GRANITOGRES **GRANITO 2**  
MILANO



GRANITOGRES **MARTE**  
NERO ACAPULCO



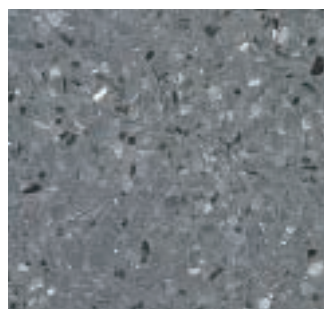
GRANITOGRES **GRANITO 1**  
ONTARIO



GRANITOGRES **GRANITO 2**  
CORTINA



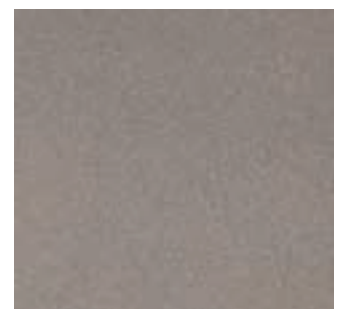
GRANITOGRES **GRANITO 2**  
ROMA



GRANITOGRES **NOVECENTO**  
WRIGHT



GRANITOGRES **TITANO**  
CARDOSO



GRANITOGRES **PIETRE RARE**  
SERENA



GRANITOGRES **NUVOLATO**  
GRIGIO



GRANITOGRES **PIETRE RARE**  
VARANA



GRANITOGRES **GRANITO 1**  
MONTANA



GRANITOGRES **PIETRE RARE**  
CIVIDALE GREY



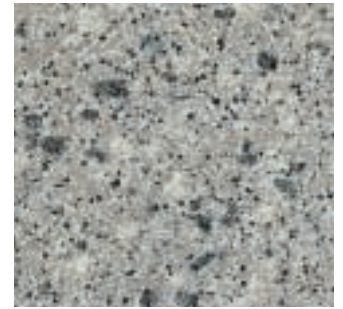
GRANITOGRES **MARTE**  
GRIGIO MAROSTICA



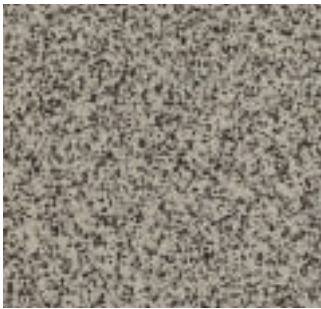
GRANITOGRES **UNICOLORE**  
GRIGIO CENERE



GRANITOGRES **MARTE**  
RAGGIO DI LUNA



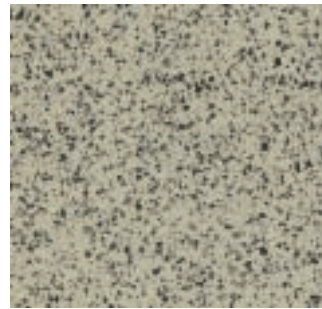
GRANITOGRES **GRANITO 3**  
MONTREAL



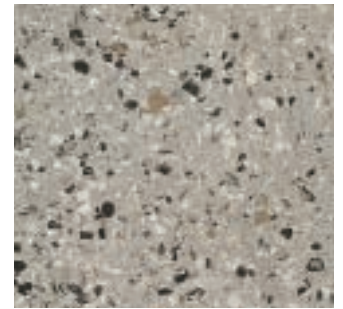
GRANITOGRES **GRANITO 1**  
DOLOMITE



GRANITOGRES **GRANITO 3**  
ANKARA



GRANITOGRES **GRANITO 1**  
LABRADOR



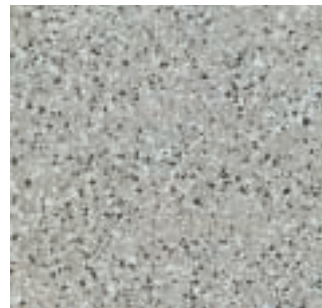
GRANITOGRES **NOVECENTO**  
AALTO



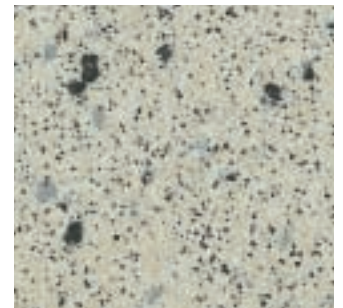
GRANITOGRES **NOVECENTO**  
COSTA



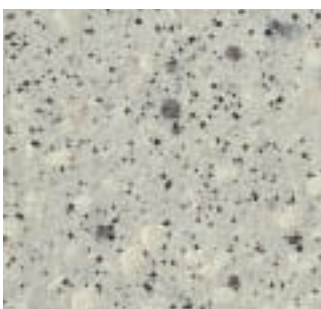
GRANITOGRES **GRANITO 1**  
ARKANSAS



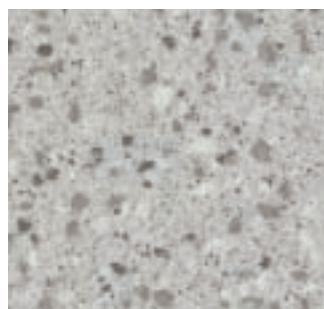
GRANITOGRES **GRANITO 1**  
ARIZONA



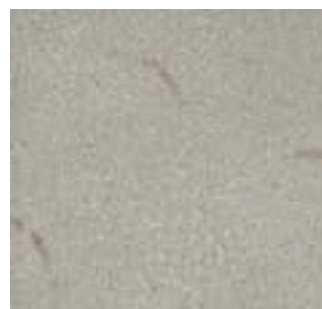
GRANITOGRES **GRANITO 2**  
AMALFI



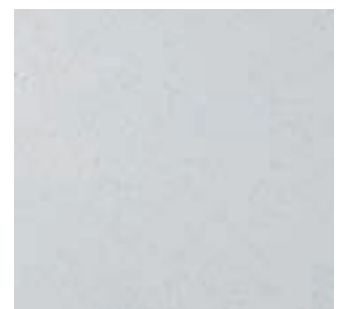
GRANITOGRES **GRANITO 3**  
SHANGHAI



GRANITOGRES **GRANITO 3**  
AJACCIO



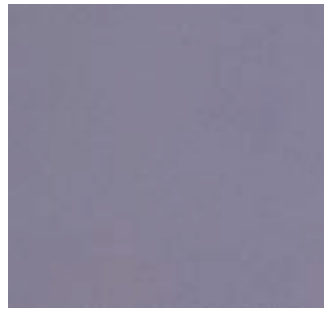
GRANITOGRES **PIETRE RARE**  
MONVISO



GRANITOGRES **CRYSTALL**  
GREY



GRANITOGRES **UNICOLORE**  
GRIGIO AZZURRO



GRANITOGRES **UNICOLORE**  
VIOLET



GRANITOGRES **MARTE**  
AZUL MACAUBA



GRANITOGRES **DIAMANTI**  
HOPE



GRANITOGRES **MARTE**  
AZUL BAHIA



PADANA-PLUS **LANDSCAPE**  
OCEAN 202



GRANITOGRES **UNICOLORE**  
BLU FORTE



PADANA-GRES **ELEMENTI**  
MARE 021



PADANA-PLUS **LANDSCAPE**  
BALTIC 201



GRANITOGRES **CRYSTALL**  
BLUE



PADANA-PLUS **LANDSCAPE**  
BAY 200



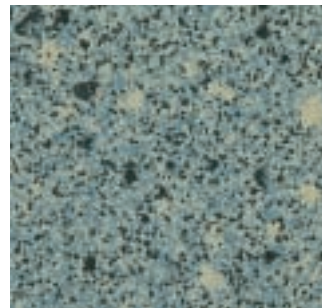
PADANA-PLUS **LANDSCAPE**  
BAHAMA 501



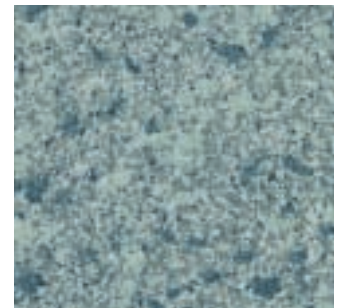
GRANITOGRES **UNICOLORE**  
BLU



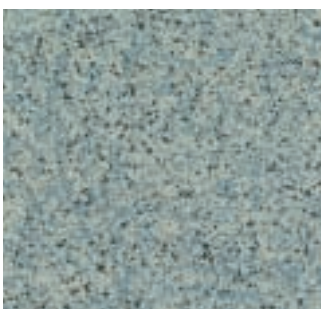
PADANA-GRES **ELEMENTI**  
ONDA 020



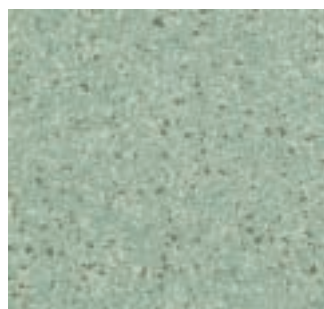
GRANITOGRES **GRANITO 2**  
VENEZIA



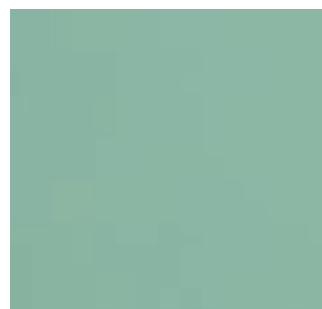
GRANITOGRES **GRANITO 3**  
TOKYO



GRANITOGRES **GRANITO 1**  
GIAMAICA



GRANITOGRES **GRANITO 1**  
MINNESOTA



GRANITOGRES **UNICOLORE**  
ACQUA MARINA



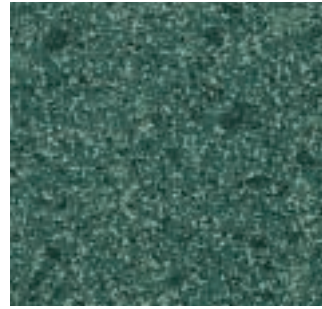
PADANA-GRES **ELEMENTI**  
ALGA 050



PADANA-PLUS **LANDSCAPE**  
CARIBE 500



PADANA-PLUS **LANDSCAPE**  
LAGOON 502



GRANITOGRES **GRANITO 3**  
HELSINKY



GRANITOGRES **MARMOGRES**  
VERDE INDIA



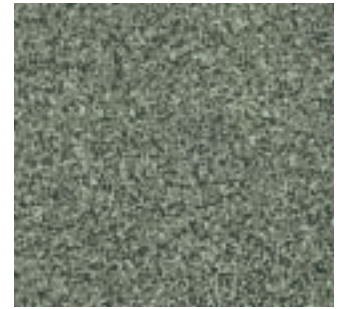
GRANITOGRES **GRANITO 1**  
PAMPAS



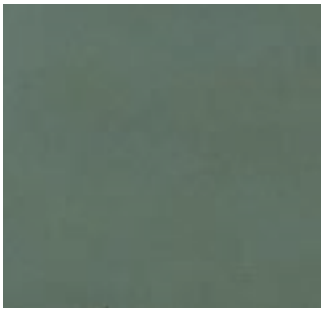
GRANITOGRES **MARTE**  
VERDE GUATEMALA



GRANITOGRES **GRANITO 1**  
MARYLAND



GRANITOGRES **GRANITO 1**  
BORNEO



PADANA-GRES **ELEMENTI**  
PINO 051



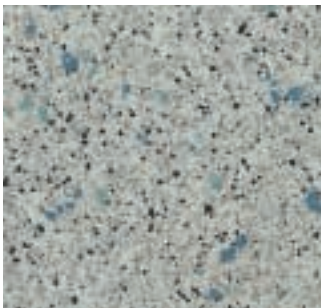
GRANITOGRES **UNICOLORE**  
VERDE



GRANITOGRES **GRANITO 1**  
GEORGIA



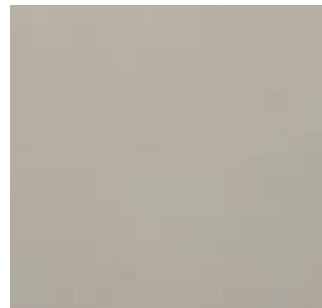
GRANITOGRES **CRYSTALL**  
GREEN



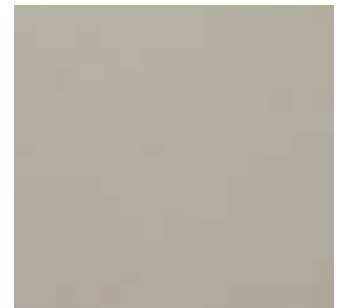
GRANITOGRES **GRANITO 2**  
CERVINIA



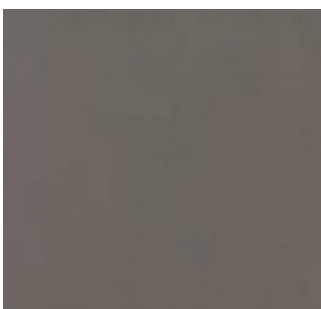
GRANITOGRES **CRYSTALL**  
PEARL



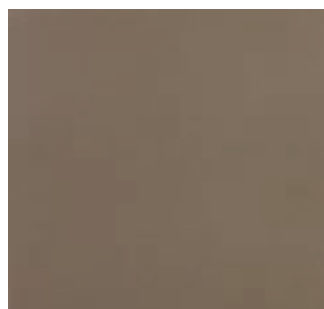
GRANITOGRES **UNICOLORE**  
GRIGIO PERLA



PADANA-GRES **ELEMENTI**  
CEMENTO 060



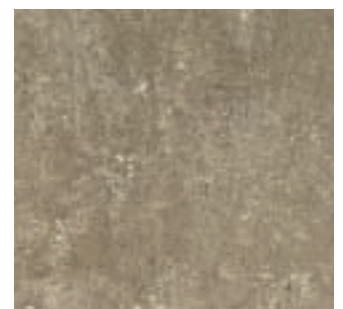
GRANITOGRES **TITANO**  
GRIGIO ASH



GRANITOGRES **GRANITO 1**  
NAVARRA



GRANITOGRES **TITANO**  
BUXY



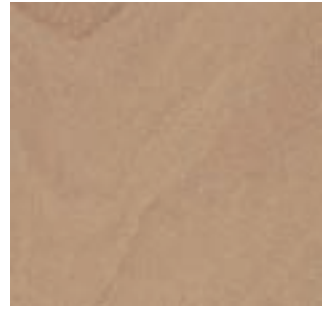
GRANITOGRES **MARTE**  
BRONZETTO



GRANITOGRES **PIETRE RARE**  
CIVIDALE BROWN



GRANITOGRES **MARTE**  
RAMORA BROWN



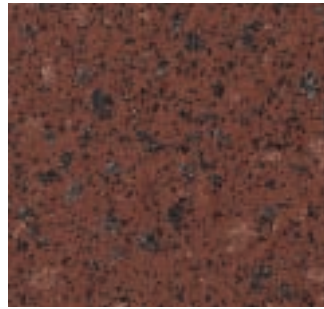
GRANITOGRES **PIETRE RARE**  
GASCOGNE



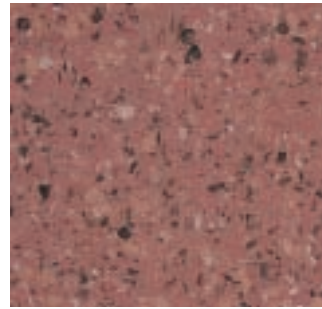
GRANITOGRES **GRANITO 1**  
CAUCASO



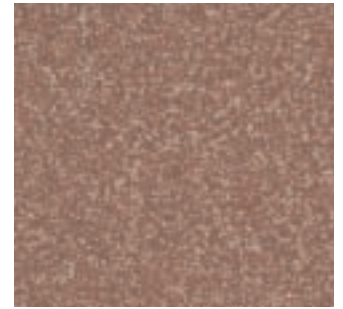
GRANITOGRES **MARTE**  
EMPERADOR



GRANITOGRES **GRANITO 3**  
MADRID



GRANITOGRES **NOVECENTO**  
GROPIUS



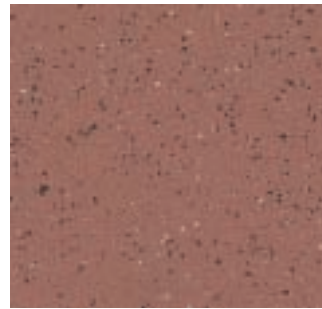
GRANITOGRES **GRANITO 1,**  
COLORADO



GRANITOGRES **UNICOLORE**  
ROSSO MATTONE



PADANA-GRES **ELEMENTI**  
PIETRA 040



GRANITOGRES **GRANITO 1**  
MAROCCO



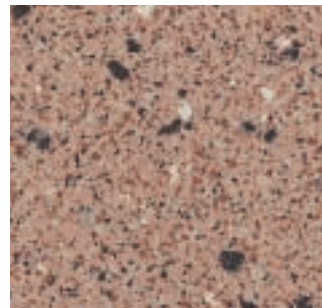
GRANITOGRES **MARTE**  
MADRAS PINK



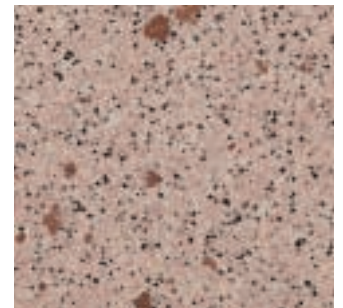
GRANITOGRES **GRANITO 1**  
GRANADA



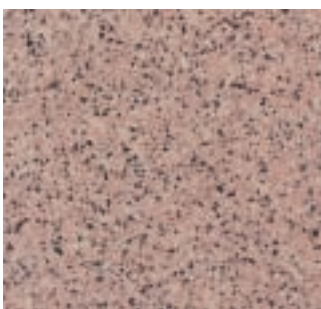
GRANITOGRES **DIAMANTI**  
ORLOFF



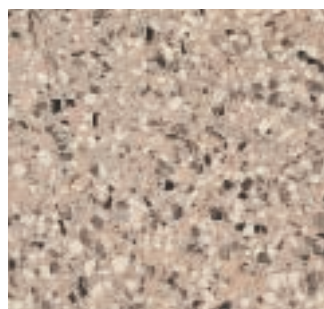
GRANITOGRES **GRANITO 2**  
GUBBIO



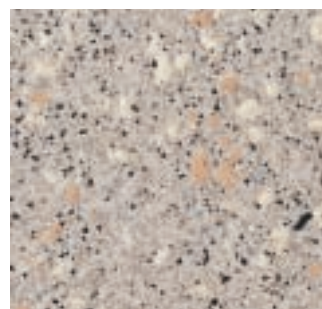
GRANITOGRES **GRANITO 2**  
FIRENZE



GRANITOGRES **GRANITO 1**  
IBERIA



GRANITOGRES **NOVECENTO**  
ROSSI



GRANITOGRES **GRANITO 2**  
GENOVA



GRANITOGRES **GRANITO 3**  
DAKAR



GRANITOGRES **MARTE**  
ROSA BRASILE



GRANITOGRES **DIAMANTI**  
FLORENTINE



GRANITOGRES **MARTE**  
ROSA PORTOGALLO



GRANITOGRES **MARTE**  
ROSSO SORAYA



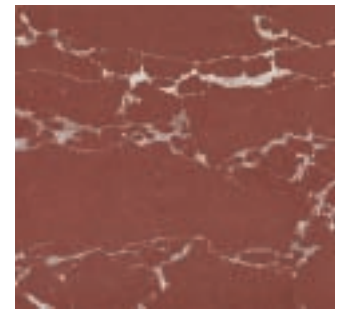
GRANITOGRES **UNICOLORE**  
ROSA ANTICO



PADANA-PLUS **LANDSCAPE**  
SUNSET 400



GRANITOGRES **UNICOLORE**  
ROSSO POMPEI



GRANITOGRES **MARMOGRES**  
ROSSO LAGUNA



GRANITOGRES **MARMOGRES**  
GIALLO SIENA



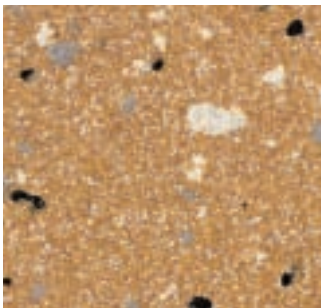
PADANA-PLUS **LANDSCAPE**  
DUNE 300



GRANITOGRES **UNICOLORE**  
GIALLO OCRA



PADANA-GRES **ELEMENTI**  
SABBIA 030



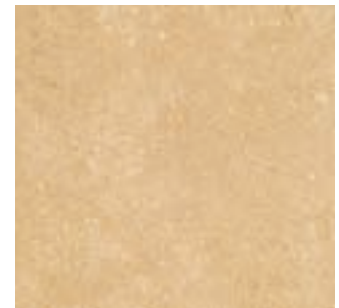
GRANITOGRES **GRANITO 2**  
TORINO



GRANITOGRES **MARTE**  
GIALLO REALE



GRANITOGRES **NOVECENTO**  
SANT'ELIA



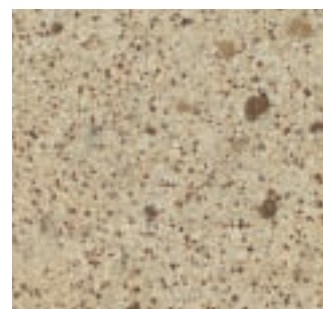
GRANITOGRES **MARTE**  
CREMA MARFIL



GRANITOGRES **TUSCOLANO**  
GIALLO LEVIGATO



GRANITOGRES **NOVECENTO**  
MORRIS



GRANITOGRES **GRANITO 2**  
SIENA



GRANITOGRES **GRANITO 1**  
TERRANOVA



GRANITOGRES **DIAMANTI**  
EXCELSIOR



GRANITOGRES **GRANITO 1**  
TIBET



GRANITOGRES **GRANITO 1**  
CALIFORNIA



GRANITOGRES **TUSCOLANO**  
NOCE LEVIGATO



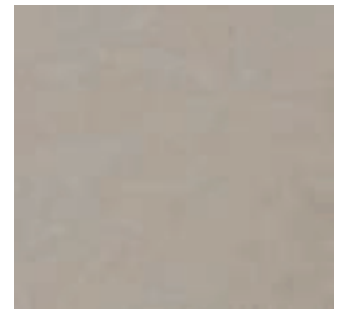
GRANITOGRES **UNICOLORE**  
BIANCO A



PADANA-GRES **ELEMENTI**  
AVORIO 011



GRANITOGRES **NUVOLATO**  
BEIGE



GRANITOGRES **NUVOLATO**  
ROSA



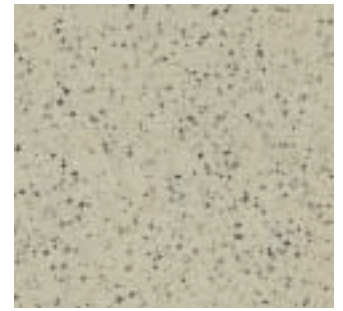
GRANITOGRES **TUSCOLANO**  
NOCE



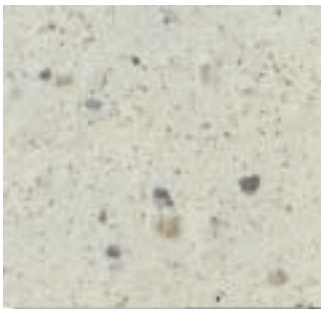
GRANITOGRES **TITANO**  
CHAMPAGNE



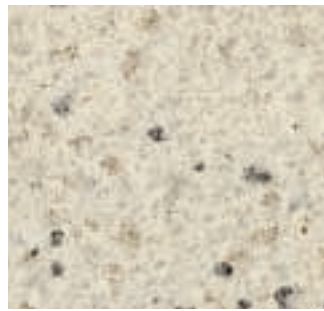
GRANITOGRES **TITANO**  
CAEN



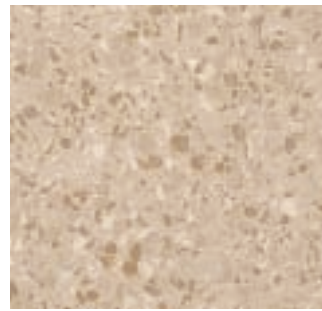
GRANITOGRES **GRANITO 1**  
EVEREST



GRANITOGRES **GRANITO 2**  
GALLIPOLI



GRANITOGRES **GRANITO 3**  
CASABLANCA



GRANITOGRES **NOVECENTO**  
GAUDÌ



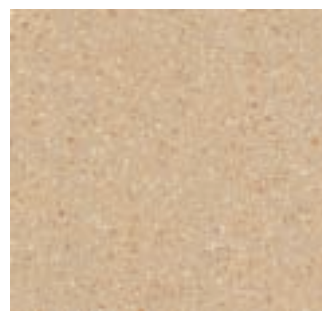
GRANITOGRES **DIAMANTI**  
EUREKA



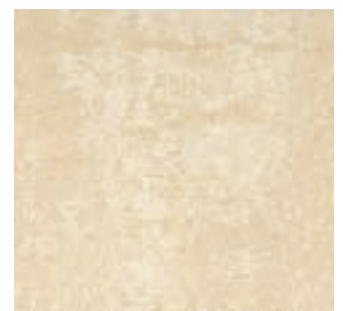
GRANITOGRES **GRANITO 1**  
ANDALUSIA



GRANITOGRES **GRANITO 1**  
SAHARA



GRANITOGRES **GRANITO 1**  
CATALOGNA



GRANITOGRES **MARTE**  
BOTTICINO



GRANITOGRES **MARTE**  
PALISSANDRO



GRANITOGRES **CRYSTALL**  
YELLOW



GRANITOGRES **TITANO**  
CHAMBROD



GRANITOGRES **TUSCOLANO**  
GIALLO



PADANA-PLUS **LANDSCAPE**  
BEACH 101



GRANITOGRES **DIAMANTI**  
CREMA EUROPA



GRANITOGRES **MARTE**  
GRIGIO EGEO



GRANITOGRES **ONICI**  
BEIGE



GRANITOGRES **CRYSTALL**  
CREAM



GRANITOGRES **CRYSTALL**  
IVORY



GRANITOGRES **GRANITO 1**  
OREGON



GRANITOGRES **MARTE**  
ROSA NORVEGIA



GRANITOGRES **ONICI**  
GRIGIO-ROSA



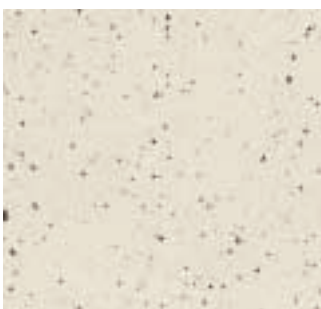
GRANITOGRES **TUSCOLANO**  
BIANCO LEVIGATO



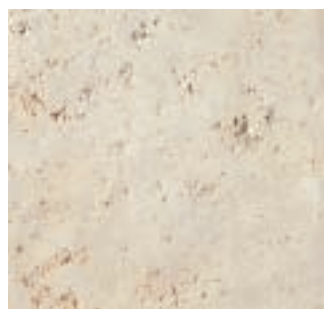
GRANITOGRES **NOVECENTO**  
LE CORBUSIER



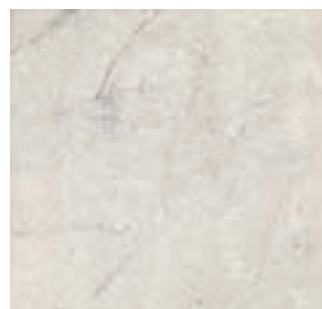
GRANITOGRES **GRANITO 1**  
NEVADA



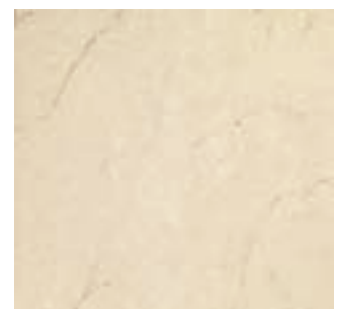
GRANITOGRES **GRANITO 1**  
NEBRASKA



GRANITOGRES **TUSCOLANO**  
BIANCO



GRANITOGRES **MARMOGRES**  
PENNSYLVANIA



GRANITOGRES **MARMOGRES**  
CREMO SUPREMO



GRANITOGRES **MARMOGRES**  
PAONAZZETTO



GRANITOGRES **DIAMANTI**  
VICTORIA



GRANITOGRES **ONICI**  
VERDE



GRANITOGRES **MARTE**  
THASSOS



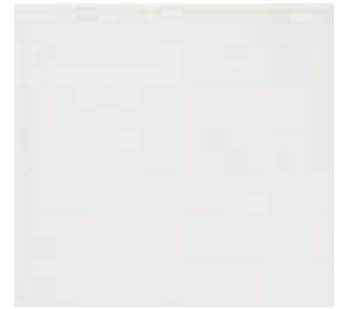
GRANITOGRES **UNICOLORE**  
BIANCO B



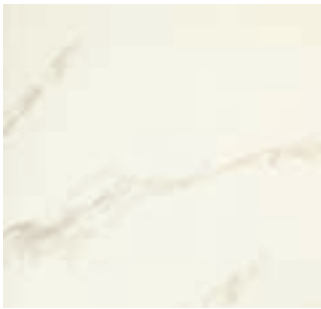
PADANA-GRES **ELEMENTI**  
TALCO 010



GRANITOGRES **ONICI**  
GRIGIO



PADANA-PLUS **LANDSCAPE**  
TUNDRA 100



GRANITOGRES **MARMOGRES**  
CALACATTA BEIGE



GRANITOGRES **MARMOGRES**  
CALACATTA GRIGIO



GRANITOGRES **UNICOLORE**  
BIANCO ASSOLUTO

## Casalgrande Padana

via Statale 467, n. 73, 42013 Casalgrande (Re), Italy  
tel + 39 0522 9901, fax + 39 0522 996121  
info@casalgrandepadana.it, www.casalgrandepadana.com